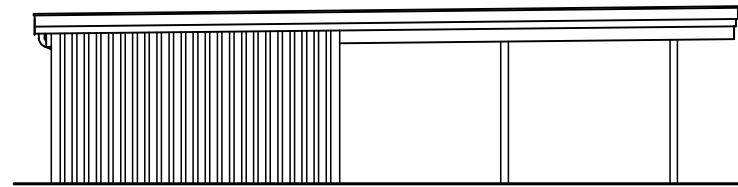
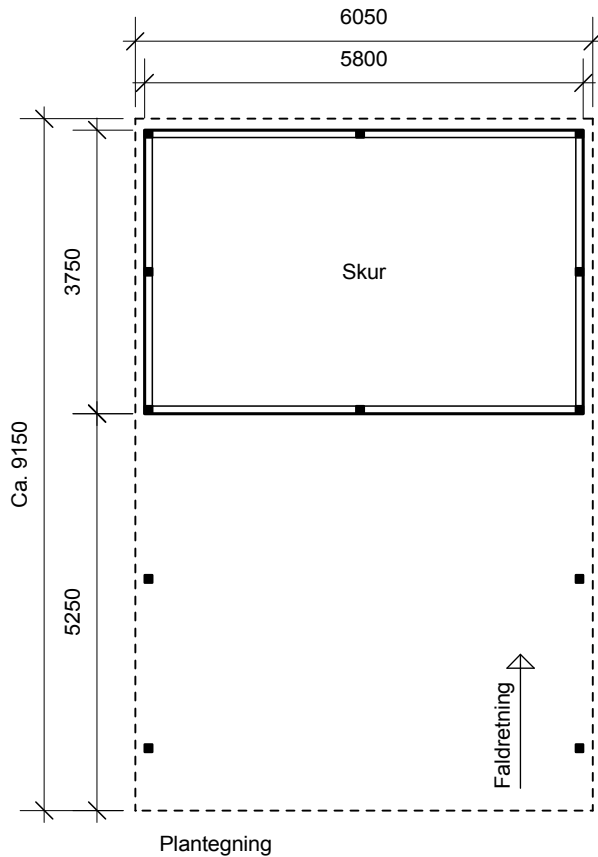
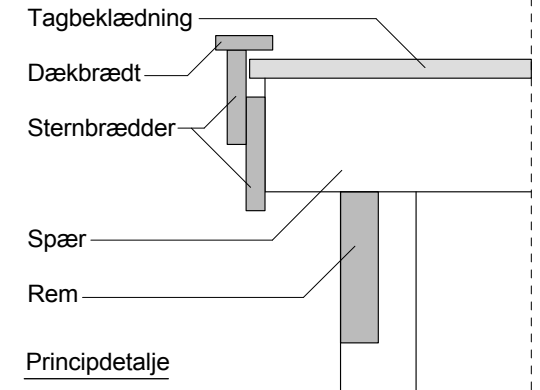


# JA carport - type CL 263

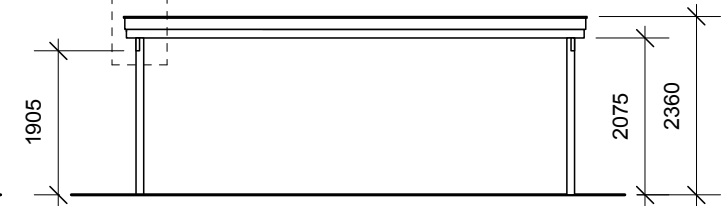
## Materialebeskrivelse for basismodel

Stolper	97 x 97 mm ru trykimpr.
Remme	45 x 195 mm høvlet konstruktions træ (ikke trykimpr.)
Spær	45 x 195 mm høvlet konstruktions træ (ikke trykimpr.)
Sternbrædder	25 mm ru trykimpr.
Dækbrædder	19 x 75 mm ru trykimpr.
Tagbeklædning	Blåtonet pvc trapezplade
Skurbeklædning	1 på 2 beklædning af 16 x 100 mm ru trykimpr. brædder - (lodret)
Dør	Bygselv revlsvingdør (tegninger er vist uden dørplacering)

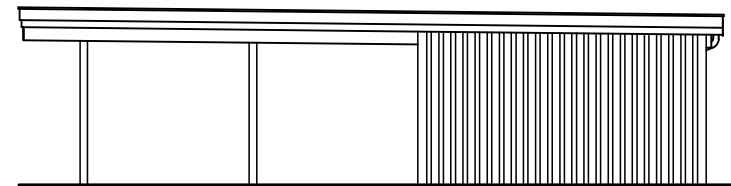
Fald på tagbelægning: min. 1 cm/meter. (Bemærk at taghældningen er mindre end den af producenten anbefalede, hvorfor det ingen garanti er for tætheden i samlingerne).



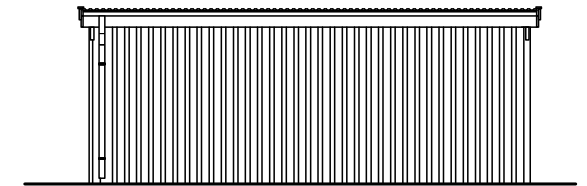
Facade - venstre



Forside



Facade - højre



Bagside med tagrende

JA Carporte er et koncept for selvbyggere, hvor vi leverer et komplet byggesæt indeholdende alt fra træ og tagbeklædning til alle nødvendige beslag, skruer og søm, samt byggevejledning i form af tegninger og beskrivelse. Stolper sættes 90 cm i jorden (beton til støbning er ikke medregnet i basisprisen). Vi tilbyder ikke montering.