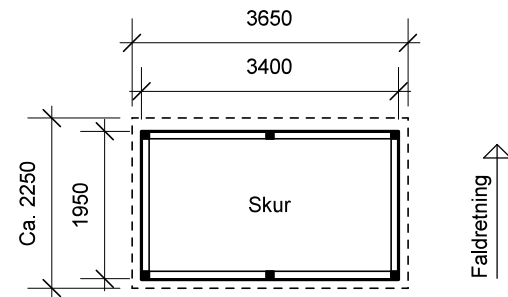


JA carport - type RL 121

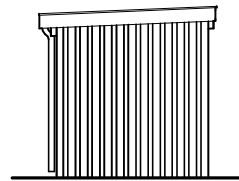
Materialebeskrivelse for basismodel

Stolper	97 x 97 mm ru trykimpr.
Remme	45 x 145 mm høvlet konstruktions træ (ikke trykimpr.)
Spær	45 x 120 mm høvlet konstruktions træ (ikke trykimpr.)
Sternbrædder	25 mm ru trykimpr.
Dækbrædder	19 x 75 mm ru trykimpr.
Tagbeklædning	Blåtonet pvc trapezplade
Skurbeklædning	1 på 2 beklædning af 16 x 100 mm ru trykimpr. brædder - (lodret)
Dør	Bygselv revlesvingdør (tegninger er vist uden dørplacering)

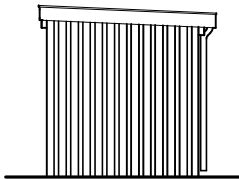
Fald på tagbelægning: min. 1 cm/meter. (Bemærk at taghældningen kan være mindre end den af producenten anbefalede, hvorfor det ingen garanti er for tætheden i samlingerne).



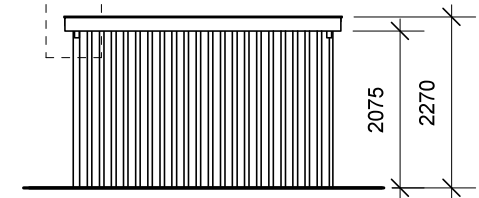
Plantegning



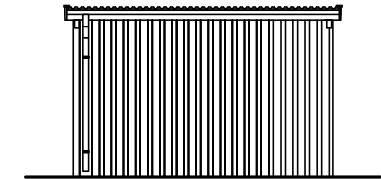
Facade - venstre



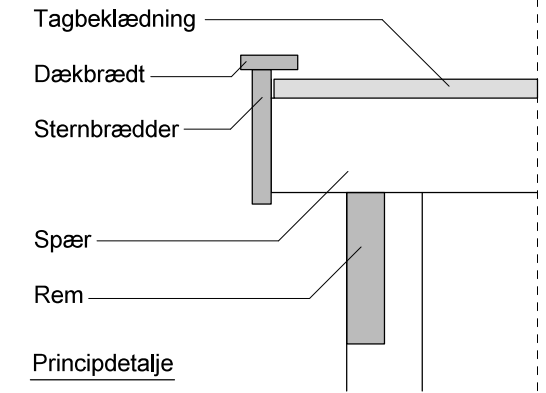
Facade - højre



Forside



Bagside med tagrende



Principdetalje

JA Carporte er et koncept for selvbyggere, hvor vi leverer et komplet byggesæt indeholdende alt fra træ og tagbeklædning til alle nødvendige beslag, skruer og søm, samt byggevejledning i form af tegninger og beskrivelse. Stolper sættes 90 cm i jorden (beton til støbning er ikke medregnet i basisprisen). Vi tilbyder ikke montering.